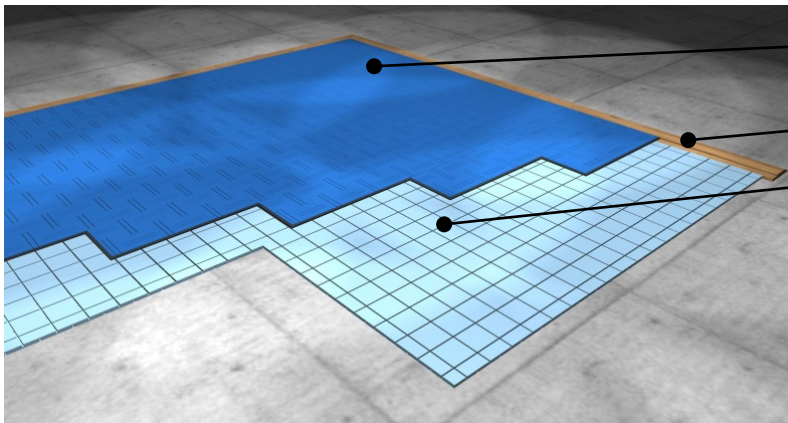


HARO Sports Floors

Dominating the game.

RIO

Typ: Permanenter Outdoorboden
Einsatz: Mehrzwecknutzung



HARO Deckelement
(Format: 1250 x 250 x 8 mm)

HARO Rampenmodul

HARO spezial Elastikschiicht
(Format: 1900 x 8 mm)
Bahnenware

Aufbau auf ebenem Unterboden nach DIN 18202, 1997-04, Tabelle 3, Zeile 4

Modell Rio

Spezial Elastikschiicht, Bahnenware lose verlegt

8 mm

HARO Modul-Elemente mit Spezialverschluss, bestehend aus:

- Rio Elemente aus spezial Kunststoff
- längs lock connect, stirnseitiger Alu-Profil Einschub
- werkseitig beschichtet mit Hot Coating

8 mm

HARO Rampen, Aluminium verschraubt

Konstruktionshöhe

16 mm

Das Modell Rio entspricht der DIN EN 14877, Kunststoffflächen auf Sportanlagen im Freien.

